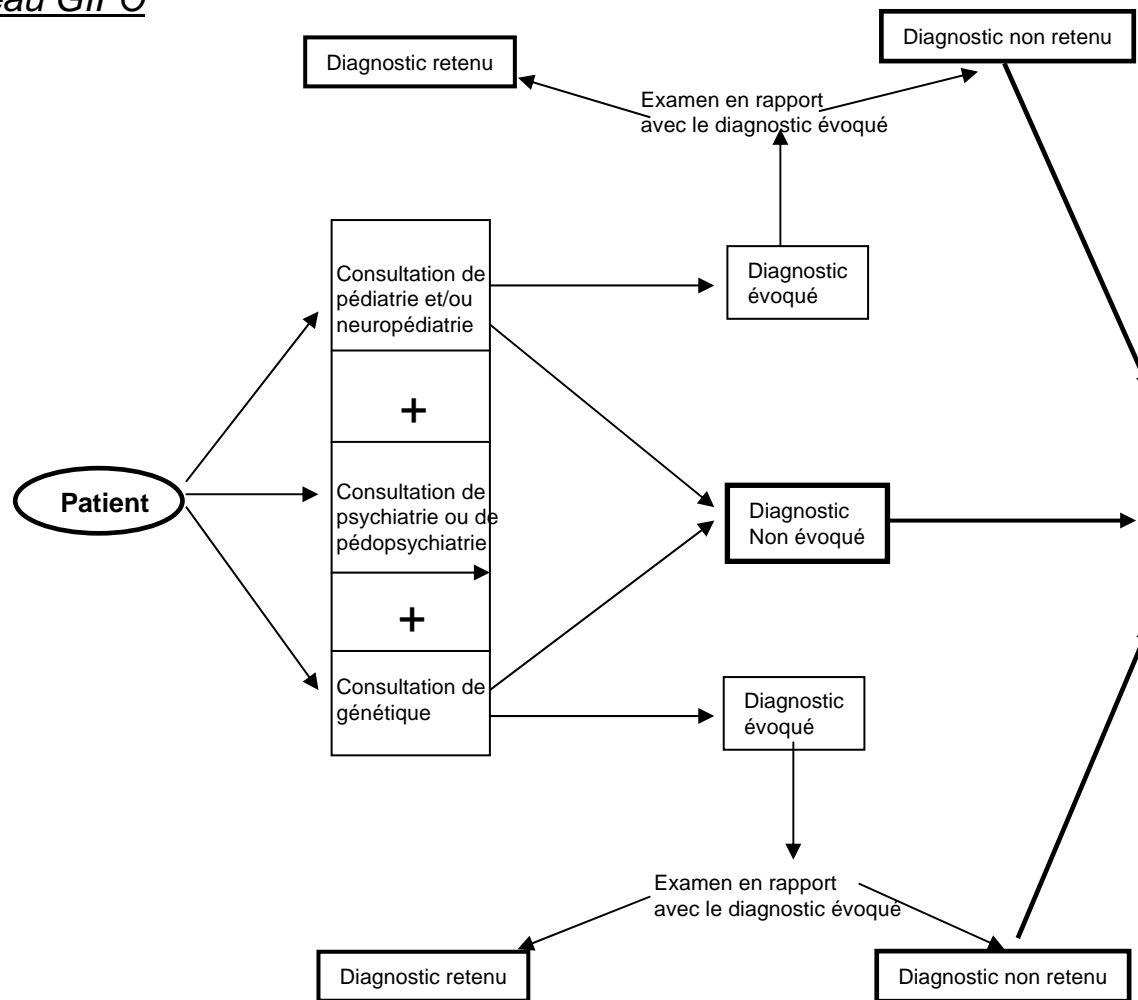


Circuit d'amont du Staff RM et TED
du Réseau GIFO



Bilan pré-staff

1°)Cytogénétique et B.M.:

- Caryotype sanguin
- X fragile
- Mecp2
- del 22q13
- dup15
- di-Georges

2°)Bilan neurologique

- IRM cérébrale
- EEG

-3°)Bilan malformatif

- F.O.
- Bilan audiométrique
- Rx mains et crâne
(squelette entier si anomalie de la croissance)
- Echo cœur et abdominale

A réaliser en 3 temps pour limiter les dépenses

(les examens qui auraient déjà été réalisés lors d'une des 3 premières consultations spécialisées ne sont bien évidemment pas à refaire)

Pour que le dossier d'un patient soit « staffé », il faut disposer des documents suivants:

- CR de la **Consultation de pédiatrie ou neuropédiatrie**
- CR de la **Consultation de psychiatrie ou pédopsychiatrie,**
- CR de la **Consultation de génétique**
- **TOUS les résultats du bilan pré-staff.**

Le médecin (pédiatre, neuropédiatre, médecin généraliste,psychiatre, pédopsychiatre, généticien) qui a déclenché le bilan étiologique s'assurera que tous les documents sont présents et communiquera au secrétariat du réseau GIFO le nom du patient

DEBUT de LISTE des MEDECINS VOLONTAIRES pour les TROIS CONSULTATIONS SPECIALISEES

Coordonnées des pédiatres / neuropédiatres:

Coordonnées des psychiatres:

Coordonnées des généticiens:

- CHI de POISSY (01 39 09 49 07): Joëlle ROUME, Denise MOLINA GOMES
- SESEP dans le CHV A. Mignot (01 39 63 80 13): Brigitte SIMON-BOUY, Christine MUTI
- Service pédiatrie du CHV A. Mignot (01 39 63): Marie-Liesse CHAUVET
- Hôpital Américain de Paris à Neuilly (01 46 41 28 82): Evelyne GAUTIER, Nora CHELLOUG
- Hôpital A. Paré (01 49 09 55 43): Joëlle ROUME, Christine MUTI